

تعليمات تشغيلية - 01\261123

محطة الركاب بالهفوف

أماكن وقوف القطارات

بعد الانتهاء من أعمال الجسر في محطة الهفوف، سوف يتم وضع لوحات وقوف للقطارات وإزالة اللوحات الموضوعة حالياً على أرصفه المحطة (انظر الشكل 1) سوف يتم تطبيق أماكن وقوف جديده لقطارات الركاب في محطة الهفوف مما يساعد الركاب على الصعود والنزول من القطارات.

واعتباراً من يوم الأحد الموافق 2023/11/19 سوف يتم ازاله اللوحات الموجودة حالياً على أرصفه محطة الهفوف كما هو موضح بالشكل 1 .



الشكل 1

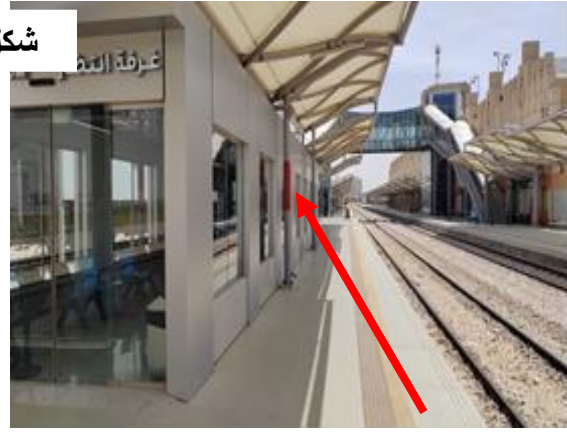
اعتباراً من يوم **الأحد 2023/11/19** على جميع قطارات الركاب الوقوف بمحطة الهفوف وذلك أمام العلامة الجديدة والموضحة باللون الأحمر على أعمده سقف المحطة في جميع الاتجاهين كنقطة وقوف لقطارات الركاب.

- للوقوف على رصيف 1 (انظر للشكل 3 و4)
- للوقوف على رصيف 2 (انظر للشكل 5 و6)
- للوقوف على رصيف 3 (انظر للشكل 7 و8)

يرجى ملاحظه بان هذه العلامات المرسومة على أعمده سقف المحطة، سوف ستكون في نهاية أرصفة محطة الهفوف كمدلول للقطارات المتجهة إلى الدمام وكذلك للقطارات المتجه إلى الرياض.



شكل 3 و 4



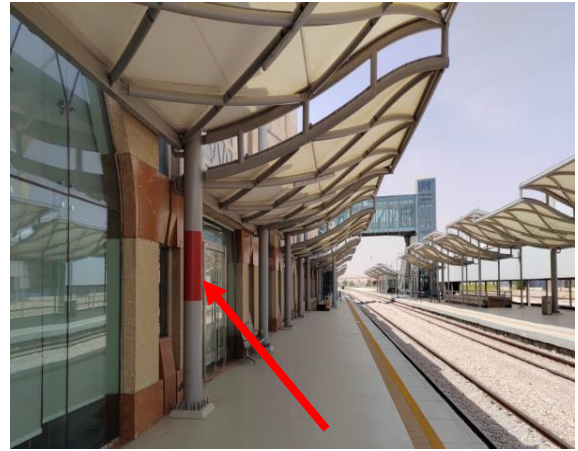
الخط 1 شرقاً - إلى الدمام

الخط 1 غرباً - إلى الرياض

شكل 5 و 6



الخط 2 شرقاً - إلى الدمام

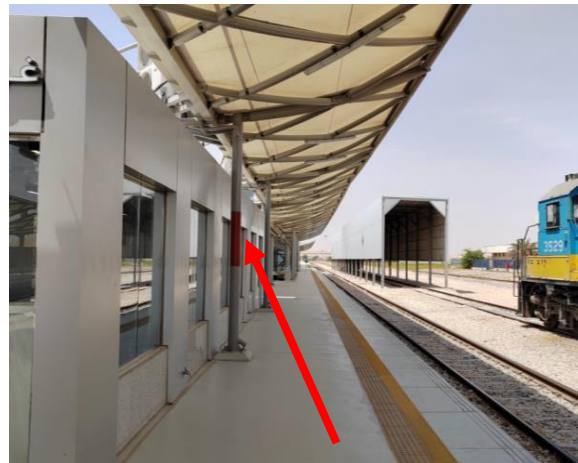


الخط 2 غرباً - إلى الرياض

شكل 7 و 8



الخط 3 غرباً - إلى الدمام



الخط 3 غرباً - إلى الرياض

يجب على القائدين أن يستهدفوا إيقاف قطاراتهم وذلك بمحاذاة نافذة كبينة القيادة مع العلامة الحمراء على عمود الرصيف (انظر للشكل 9).
ملحوظة: التوقف قبل أو بعد (زيادة أو نقصان 2 متر) لن يعتبر حادثاً يستوجب الإبلاغ عنه.



الشكل 9

في حال وجود ملاحظات أو مخاوف بشأن هذه التعليمات يرجى التواصل مع مديرك المباشر (المفتش) او معي أنا (سايمون موران).

تم إصدار هذه التعليمات من قبل سايمون موران في 19 نوفمبر 2023
الرجاء التأكد من أن جميع المعنيين على علم ودراية بمحتوى هذه التعليمات